

Patrocinio Comune  
Castel Bolognese

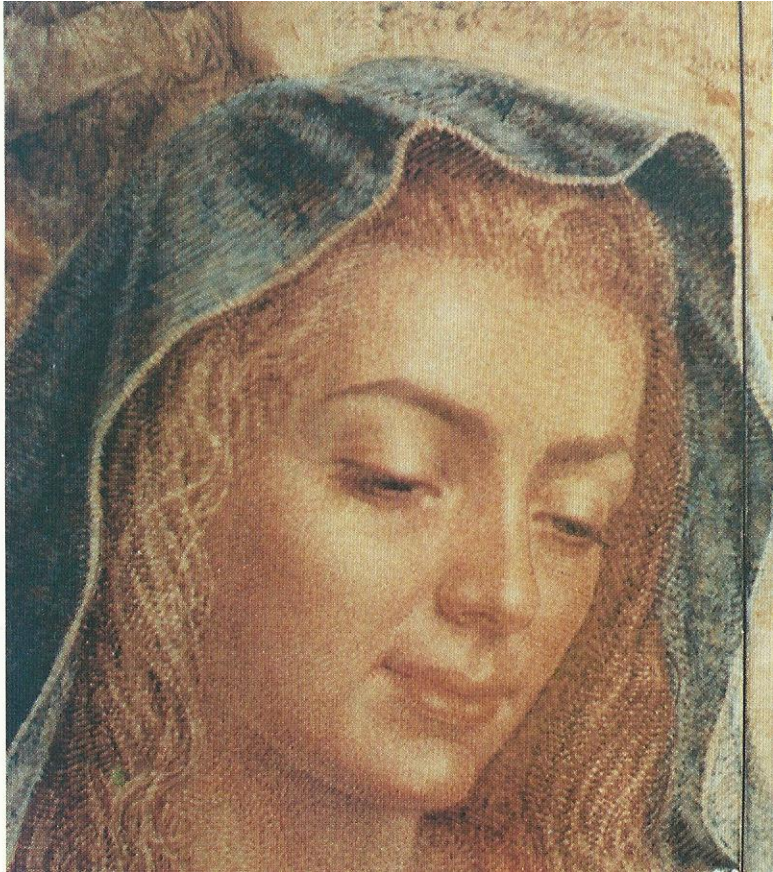
**DATA SYSTEM**  
Castel Bolognese

Ceramiche  
di  
**SANTE GHINASSI**

Sala Espositiva  
Via Emilia Interna, 88  
Castel Bolognese

10 - 19 maggio 1997

*a cura di Valentino Donati*



## Luce, colori e immagini nelle ceramiche di Ghinassi

Le ceramiche che il pittore Sante Ghinassi presenta nella Sala Polivalente di Castel Bolognese sono, nella quasi totalità, opere già esposte a S. Paolo del Brasile in una Mostra di grande risonanza internazionale patrocinata dalla Regione Emilia-Romagna. In questa Esposizione Paulista, che ha segnato la consacrazione intercontinentale del nostro artista, sono stati meritatamente tributati a Ghinassi unanimi consensi ed elogi da parte di un pubblico partecipe e interessato e di una critica quanto mai attenta e qualificata.

S. Paolo - Castel Bolognese, un itinerario artistico pieno di reconditi significati a ribadire che per Ghinassi il calore umano della propria gente vale forse di più dei vari riconoscimenti ufficiali ottenuti in terra straniera. Quelle dell'artista roiese sono pitture in ceramica che si sviluppano in uno stile classicamente perfetto su tre grandi tematiche: il ritratto, il paesaggio, la natura morta. Dalla miniatura al grande formato, dal minuzioso dettaglio alla spaziosa visione d'assieme, dal soggetto bonariamente casareccio a quello vibrante di intima religiosità e di profonda umanità, Ghinassi si esprime al meglio in un raffinato mestiere che nei momenti di grazia si trasforma in sublime poesia. E così la pittura diventa una lirica melodiosa dove i paesaggi sembrano emanare l'inebriante profumo dei campi, le cose parlare un linguaggio pieno di simboliche significazioni ed assonanze e i mille volti della gente, con le loro molteplici espressioni, rappresentare una umanità in cammino nei suoi diversi momenti esistenziali. Questo in sintesi il mondo pittorico o meglio poetico di Ghinassi fatto di luce, colori ed immagini. Un mondo da mirare ed ammirare in devoto raccoglimento col cuore.

*Enrico Docci*

Sante Ghinassi, nato a Ravenna il 9 settembre 1924, ha frequentato la Scuola di Disegno "Minardi" di Faenza e quella d'Arte e Mestieri di Cotignola diretta dal celebre pittore Luigi Varoli. Considerato uno dei più grandi pittori in ceramica di tutti i tempi, Ghinassi ha raggiunto una meritata fama come ritrattista, paesaggista e autore di inconfondibili nature morte. Il suo stile si sviluppa nell'ambito di una figurazione classica e nel tempo stesso quanto mai moderna mentre la sua opera ha meritato i più ampi consensi di pubblico e di critica dovunque. Le ceramiche di Ghinassi sono esposte nei più prestigiosi Musei e in diverse Gallerie pubbliche e private, in Italia e all'estero. Tra le numerose mostre si ricordano le personali di Ravenna ('57, '74 e '75), dell'Aquila ('65), di Forlì ('68 e '96), di Imola ('71), di Budrio ('83), di Greve in Chianti ('88) e di San Paolo del Brasile ('96).

Sante Ghinassi vive ed opera a Riolo Terme (Ravenna) Italia. Via IV Novembre, 5 tel. 0546/71101-71222

## CERAMICHE ESPOSTE

- N. 1 - *Paesaggio agreste* - 1984  
N. 2 - *Panorama di Riolo Terme* - 1984  
N. 3 - *Cesto di frutta* - 1989  
N. 4 - *Frutta raccolta* - 1989  
N. 5 - *Frutta in autunno* - 1991  
N. 6 - *L'oro della terra* - 1978  
N. 7 - *Cocomeri* - 1977  
N. 8 - *Caldarroste* - 1981  
N. 9 - *Ritratto di «Banel»* - 1974  
N. 10 - *Ritratto di Gino* - 1991  
N. 11 - *I quattro Evangelisti* - 1970  
N. 12 - *Evangelisti* - 1992  
N. 13 - *Presepio* - 1994  
N. 14 - *Vecchio ponte sul Senio* - 1995  
N. 15 - *Chiesina abbandonata* - 1994  
N. 16 - *Cestino di frutta* - 1996  
N. 17 - *Natura morta* - 1994  
N. 18 - *La melagrana* - 1994  
N. 19 - *Passatempo serale* - 1995  
N. 20 - *Il vino rosso* - 1995  
N. 21 - *Pane e uva* - 1995  
N. 22 - *Fanciulla con treccia* - 1976  
N. 23 - *Ultima cena* - 1985  
N. 24 - *Ritratto di Angelica* - 1975  
N. 25 - *Profilo di ragazza* - 1975  
N. 26 - *Ritratto di Senna* - 1996  
N. 27 - *La ninna nanna* - 1991  
N. 28 - *Cesto di fiori* - 1977  
N. 29 - *Rose* - 1993  
N. 30 - *Rose bianche* - 1994  
N. 31 - *Profilo di Delelma* - 1995  
N. 32 - *Autoritratto* - 1995  
N. 33 - *La corona di spine* - 1990  
N. 34 - *Ritratto di don Vincenzo* - 1996  
N. 35 - *Ritratto di «Barbarossa»* - 1995  
N. 36 - *Ritratto di Giancarlo* - 1995  
N. 37 - *Autoritratto con «Zara»* - 1995  
N. 38 - *Crocifissione* - 1993  
N. 39 - *Mazzo di rose* - 1995  
N. 40 - *Rosa gialla* - 1984  
N. 41 - *Il tempo passa* - 1994  
N. 42 - *Bicchieri* - 1996  
N. 43 - *I vizi* - 1994  
N. 44 - *Caldarroste* - 1994  
N. 45 - *Ritratto di Lucio Dalla* - 1993  
N. 46 - *Pesci* - 1997

*Sei studi sulla «Pentecoste»  
(disegni preparatori per il grande pannello ceramico).*



*Inaugurazione sabato 10 maggio alle ore 17.00*

*Feriali ore 17-19 / 20.30-22.30*

*Festivi ore 10-12 / 17-19 / 20.30-22.30*

*La S.V. è particolarmente gradita*